

# UPM ProFi® Deck Technische Daten

**MATERIAL** UPM ProFi® Deck wird aus einem umweltfreundlichen, innovativem Verbundwerkstoff hergestellt. Die wichtigsten Rohstoffe sind speziell ausgewählte Cellulosefasern sowie Kunststoffpolymere, die als Überschuss bei der Produktion und Verarbeitung von selbstklebendem Etikettenmaterial anfallen. UPM ProFi ist fast völlig ligninfrei und enthält keine schädlichen Chemikalien.

**STRUKTUR** Im Extrusionsverfahren hergestelltes Hohlkammerprofil aus Verbundstoff.

ABMESSUNGEN	Standard mm	Längen m	Gewicht kg/m
Terrassenprofil	28 x 150	3m, 4m, 5m, 6m	2,7
Stufenkante	28 x 110 x 68	4 m	2,8
Abdeckung	12 x 66	4 m	0,7
Bodenelement	40 x 60	4 m	1,5

Speziallängen zwischen 3,0 m und 7,0 m auf Anfrage.  
Je nach Außentemperatur können die tatsächlichen Längentoleranzen von -2 mm an aufwärts variieren.

**PHYSIKALISCHE UND  
MECHANISCHE EIGENSCHAFTEN  
DER TERRASSENDEIELEN**

Eigenschaft	Prüfverfahren	Typischer Wert
Dichte, g/cm <sup>3</sup>	EN ISO 1183*	1,1
Biegefestigkeit, N/mm <sup>2</sup>	EN 310*	13
Fallhärte, J (1 kg/1500mm)	EN 477*	Kein Bruch (>15)
Oberflächenhärte (Brinell), N/mm <sup>2</sup>	EN 1534*	28
Abriebfestigkeit (Taber 1000 r), mm	EN 438-2	0,06
Reibung (nass / trocken)	FSC 2000	0,54 / 0,83
Maximale Punktlast	EN 1533	2600 N
Brandklasse	EN 13501-1	E
Termitenresistenz (europäische Termiten)	EN 117	resistent
Wärmeausdehnungskoeffizient, 1/°C	ISO 11359-2*	4,0 x 10 <sup>-5</sup>
Wärmeübergangskoeffizient, W/mK	ISO 8301	0,24
Wasseraufnahme (24 h), %	EN 317*	< 2,5
Quellung, Dicke (24 h), %	EN 317*	< 1

\* Basierend auf CEN/TS 15534 Holz-Polymer-Werkstoffe (WPC). Die oben aufgeführten Werte sind charakteristische Werte und das Ergebnis von Qualitätsprüfungen und können daher nicht zu Festigkeitsberechnungen im Zustand der Gebrauchstauglichkeit herangezogen werden.



**WÄRMEAUSDEHNUNG:  
BEISPIELE FÜR DIE  
LÄNGENVERÄNDERUNG BEI  
UNTERSCHIEDLICHEN  
TEMPERATUREN**

Wie bei allen Dielen aus Verbundwerkstoff kommt es auch bei UPM ProFi Deck und damit verbauten UPM ProFi Werkstoffen zu Ausdehnung und Schrumpfung in Abhängigkeit von Temperaturveränderungen. Die folgende Tabelle zeigt diesen Effekt. Die angegebene Temperaturveränderung bezieht sich auf das UPM ProFi Material, nicht auf die Lufttemperatur. Bei starker Sonneneinstrahlung erwärmen sich Dielen in dunklen Farben schneller als helle Dielen.

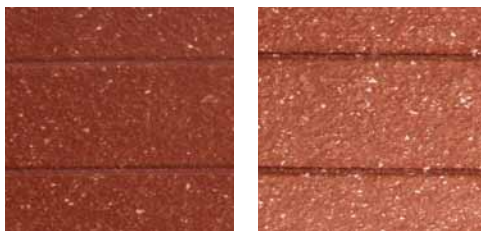
**WÄRMEAUSDEHNUNG/  
SCHWINDEN BEI UPM PROFI DECK  
UNTERSCHIEDLICHER LÄNGE**

Temperatur- veränderung der Diele	mm Ausdehnung / Schwinden					
	1m Diele	2m Diele	3m Diele	4m Diele	5m Diele	6m Diele
10°C	0	1	1	2	2	2
20°C	1	2	2	3	4	5
30°C	1	2	4	5	6	7
40°C	2	3	5	6	8	10
50°C	2	4	6	8	10	12

Bei einem Ausdehnungskoeffizienten von 0,040 mm je 1 °C und 1 m Länge. Wir empfehlen die Verwendung der gleichen Werte bei der UPM ProFi Aluminiumschiene.

**FARBHALTUNG BEI BEWITTERUNG  
UND PFLEGE**

Im Gegensatz zu Dielen aus konventionellen Holz-Kunststoff-Verbundmaterialien und Holz ist UPM ProFi Deck fast völlig ligninfrei und "vergraut" daher nicht. Allerdings verblassen die Farben im Laufe der Jahre etwas. Die Abbildung unten zeigt in etwa, wie sich die Farbe bei einer simulierten Bewitterung über 3 Jahre unter nordeuropäischen Klimabedingungen verändert. Reinigung mit einem Hochdruckreiniger oder mit Wasser und Bürste hilft die Farben zu erhalten. Die Terrasse sollte regelmäßig gereinigt werden, um die Oberfläche von Schmutz und Ablagerungen zu befreien und um sicherzustellen, dass der Hohlraum unter der Terrasse sauber ist und Wasser gut abfließen kann. Die einzigartige geschlossene Oberfläche von UPM ProFi mit hohem Reibungskoeffizienten weist eine geringe Feuchtigkeitsaufnahme und somit eine gute Schmutzfestigkeit auf. Werden verschüttete Flüssigkeiten sofort mit Wasser weggewischt, sollte dies ausreichen, um alle Spuren restlos zu beseitigen. Ansonsten mit warmem Wasser und einem Haushaltsreiniger vorsichtig abbürsten.



NEU

NACH BEWITTERUNG

**UMWELT**

Da es im Wesentlichen kein anderes Recyclingverfahren für das überschüssige Etikettenmaterial gibt, bewirkt die Herstellung von UPM ProFi Deck eine Reduzierung der Deponieabfälle und der Müllverbrennung. Der einzige in UPM ProFi Deck zugefügte Kunststoff ist reines Polypropylen. Produktionsrückstände und -abfälle können zu neuen UPM ProFi Terrassendielen recycelt werden. Außerdem kann das Material mit dem normalen Hausmüll entsorgt und z. B. energetisch verwertet werden.

