

# Terrassenverlegeanleitung für UPM ProFi-Dielen

## Teil 3: Erweiterte Verlegerichtlinien

Bitte beachten: Diese Richtlinien sind lediglich als zusätzliche Informationen zu Teil 1 und Teil 2 der UPM ProFi-Verlegeanleitung unter [www.upmprofi.com](http://www.upmprofi.com) anzusehen.

### Unterkonstruktionen

Allgemeine Anweisungen zu Unterkonstruktionen finden Sie in der UPM ProFi-Verlegeanleitung **Teil 2, Kapitel 3**

Die Gestaltung der Terrasse sollte vorab festgelegt werden, da die Unterkonstruktion vom Gestaltungsmuster abhängig ist. Um den Reinigungseffekt des Regenwassers ausnutzen zu können, installieren Sie die Terrassendielen in Abfließrichtung des Wassers mit einer Neigung von etwa 1–2 %.

Die Unterkonstruktion sollte das Wasser nicht am Abfließen hindern. Sind die Stützschiene in einem 90-Grad-Winkel zur Fließrichtung des Wassers positioniert, kann die Unterkonstruktion durch Unterlegen von UPM ProFi Rubber Pads ergänzt werden. Damit kann das Wasser um die Profilunterlage herum ablaufen. Die benötigte Anzahl von Pads pro Träger ist abhängig von der Art der Unterkonstruktion.

Bei der Planung sollten schwere Gegenstände wie große Blumenkästen oder Pools berücksichtigt und die Unterkonstruktionsabstände entsprechend verringert werden.

Für erhöhte Terrassen müssen UPM ProFi Alu Support Rail Large oder Holzträger (Hartholz, Dauerhaftigkeitsklasse 1) verwendet werden.

### UPM ProFi Alu Support Rail Large

Die UPM ProFi Alu Support Rail Large ist statisch belastbar. Wird sie als Unterkonstruktion für UPM ProFi-Terrassendielen verwendet, beträgt der Abstand der Auflagepunkte der Schiene (Mitte zu Mitte) maximal 1,10 m.

Bei der Verlegung der Stützschiene auf Spezialfolien oder Bitumenschweißbahnen bildet die UPM ProFi Alu Support Rail mit eingefügten Rubber Pads einen Bautenschutz nach unten. Bei Verlegung auf PVC Folie sollte ein Vlies zwischen Rubber Pad und Folie verlegt werden, um zu verhindern, dass Weichmacher freigesetzt werden (Sprechen Sie dazu auch ggf. den Folienlieferanten an.). Die Schienen

können endlos verlängert werden. Der Zuschnitt der Schienen kann mit einer Kappsäge mit einem Hartmetallsägeblatt erfolgen. Für die Verlängerung der Alu Support Rail Large wird die Verwendung von UPM ProFi Connector empfohlen.

Schieben Sie den Connector in die Alu Support Rail Large. Wenn die Hälfte des Connector verdeckt ist, fixieren Sie die beiden Teile mit einer Schraube. Schieben Sie die nächste Alu Support Rail Large auf die überstehende Hälfte des Connector, bis zwischen den beiden Trägern kein Spalt mehr zu sehen ist. Befestigen Sie diese Seite ebenfalls mit einer Schraube.

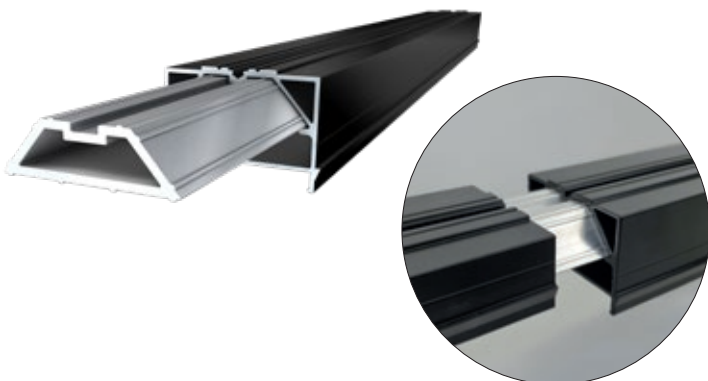
### UPM ProFi® Alu Support Rail Small

Die UPM ProFi Alu Support Rail Small wird auf harten Oberflächen verlegt, z. B. vorhandene feste Landschaftsbauten oder Balkone mit Oberflächen aus Fliesen, Pflaster, Waschbetonplatten oder Betonplatten. Da es sich üblicherweise um bereits bestehende harte Oberflächen oder Balkone handelt, sind fast immer Höhenbeschränkungen vorhanden, die eine möglichst niedrige Montagehöhe erfordern. Zu beachten ist z. B. die Höhe des Aufbaus zu einem Geländer oder zur Terrassentür.

Bei einem Geländer muss die Sicherheitshöhe noch den Vorschriften entsprechen. Hier ist die UPM ProFi Alu Support Rail Small mit ihrer geringen Aufbauhöhe von nur 23 mm inkl. Rubber Pad ideal geeignet.

Es sollte darauf geachtet werden, dass der Ablauf von Oberflächenwasser durch die Unterkonstruktion nicht behindert wird. Die Gummigranulatschicht kann durch Unterlegen von zusätzlichen Rubber Pads (vorzugsweise 8 mm) ergänzt werden. Damit kann das Wasser um die Profilunterlage herum ablaufen. Der Abstand der Auflagepunkte sollte dabei nicht mehr als 350 mm (Mitte zu Mitte) betragen.

Bei der Verlegung der Aluminiumschiene auf Spezialfolien oder Bitumenschweißbahnen bildet die UPM ProFi Alu Support Rail durch die integrierten Rubber Pads einen Bautenschutz nach unten. Bei Verlegung auf PVC-Oberflächen sollte ein Vlies zwischen Rubber Pad und PVC verlegt werden, um zu verhindern, dass Weichmacher aus dem PVC



freigesetzt werden und das Pad beeinträchtigen (Informationen erhalten Sie bei Bedarf vom Hersteller der PVC-Folie). Die UPM ProFi Alu Support Rail Small darf nicht in Kombination mit dem UPM ProFi Foot verwendet werden.

### UPM ProFi Foot

Mit dem UPM ProFi Foot können Sie Unebenheiten in der Bodenhöhe und Gefälle bis zu 8 % ausgleichen. Besonders schnell und einfach ist die Verlegung mithilfe der UPM ProFi Alu Support Rail Large.

Die Verstellfüße sind in drei Größen verfügbar (klein 35–70 mm, mittel 65–155 mm und groß 145–225 mm) und dienen der Höhenverstellung durch einfaches Drehen nach rechts oder links. Die abgerundete Bodenplatte schützt den Untergrund vor Beschädigungen, z. B. bei Flachdachabdichtungen.

### Jeder Fuß kann folgender Flächenbelastung standhalten:

- **Kleiner Fuß: 831 kg**
- **Mittlerer Fuß: 839 kg**
- **Großer Fuß: 1.195 kg**

Die Füße müssen auf einem tragfähigen, druckfesten Boden (z. B. Betonplatten) aufgestellt werden. Die Alu Support Rail Large wird an den Füßen befestigt.

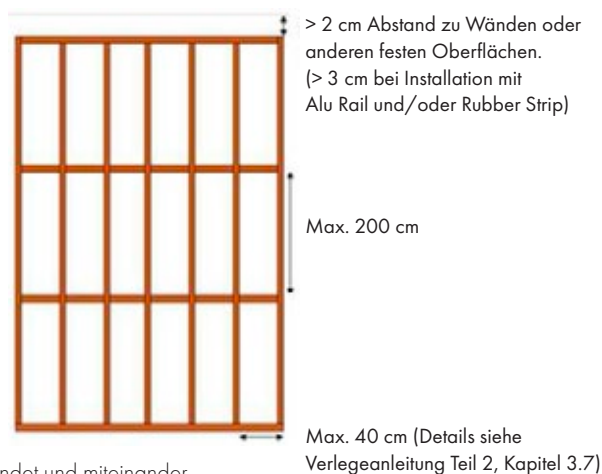
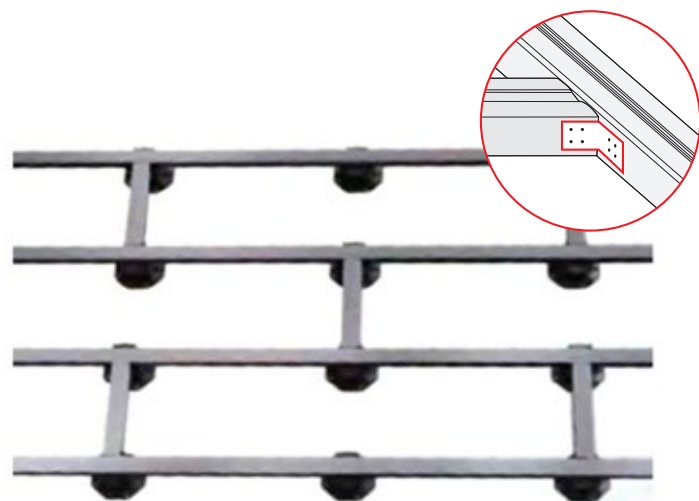
Der Abstand des UPM ProFi Foot hängt von der Art und der Belastbarkeit der Unterkonstruktion ab. Der Abstand der Auflagepunkte (Mitte zu Mitte) beträgt maximal 110 cm für die UPM ProFi Alu Support Rail Large und 100 cm für die UPM ProFi Click Alu Support Rail Large.

Es wird empfohlen, die Träger durch die Löcher im Befestigungswinkel mit den Füßen zu verschrauben.

## Dachterrassen

Grundsätzlich gilt, dass die Unterkonstruktion nicht an der Dachoberfläche befestigt werden kann und Höhenunterschiede ausgeglichen werden müssen. Deshalb muss ein festes Rahmenwerk mit Querstreben aus Alu Support Rail Large in Verbindung mit einem UPM ProFi Foot und/oder UPM ProFi Rubber Pad konstruiert werden. Der maximale Abstand von Querstreben darf nicht mehr als 2 m betragen (von Mitte zu Mitte).

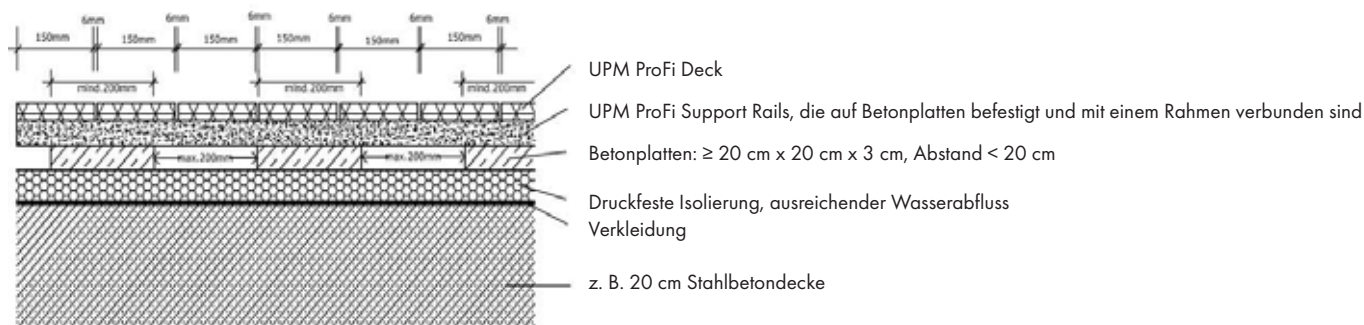
**Weitere Optionen:** Ein festes Rahmenwerk aus Holzträgern oder UPM ProFi Support Rails. Die Träger müssen fest miteinander verbunden werden, beispielsweise mit Winkelverbindern.



Bei begrenzter Aufbauhöhe können auch die UPM ProFi Support Rail Small verwendet und miteinander verbunden werden.

Bitte beachten Sie, dass UPM ProFi Support Rails ausschließlich auf harten, ebenen Oberflächen installiert werden dürfen. Erhöhte Terrassen müssen auf einem Rahmen aus UPM ProFi Alu Support Rail Large oder Holzträgern (Hartholz der Dauerhaftigkeitsklasse 1) verlegt werden.

Bei Bedarf kann ein zusätzliches Gewicht verwendet werden: Fixieren Sie die Unterkonstruktion auf Betonplatten oder befestigen Sie bei begrenzter Bauhöhe Metallbögen an den Stützschienen und platzieren Sie Betonplatten darauf.





Bitte beachten Sie stets die örtlichen Gegebenheiten und die geltenden baurechtlichen Vorschriften.

## Treppen

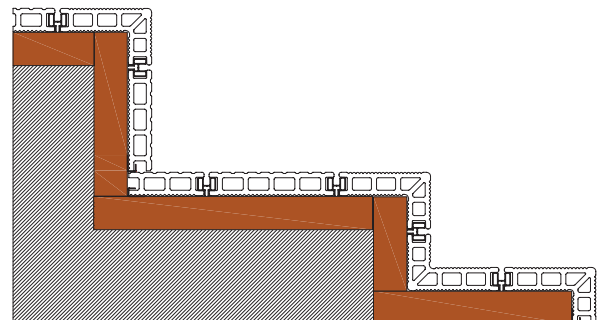
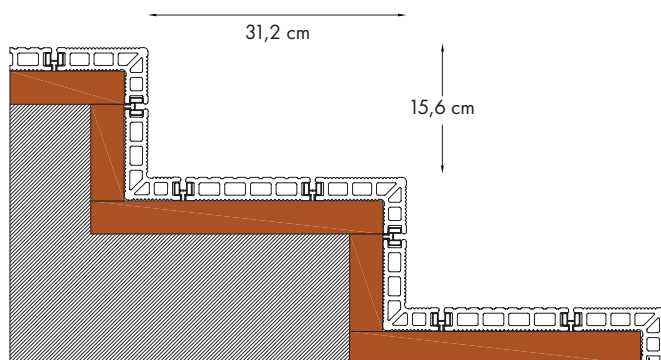
Allgemeine Anweisungen zum Bau von Treppen mit UPM ProFi Rail Step finden Sie in der UPM ProFi-Verlegeanleitung **Teil 2, Kapitel 7** und **Teil 1, Kapitel 6**.

### Treppenbau mit UPM ProFi Rail Step

Die Unterkonstruktion muss auf einer ebenen Oberfläche (z. B. Betonstufen) angebracht werden.

Für zusätzliche Stabilität müssen Dielenbretter mit UPM ProFi Alu Rail (anstelle von T-Clips) installiert werden.

Kann die vorhandene Konstruktion nicht an die Abmessungen der UPM ProFi Profile angepasst werden, verwenden Sie am besten UPM ProFi Rail Step an der vorderen Treppenkante und UPM ProFi Deck Terrassendielen an den inneren Kanten. Bei Bedarf können die Terrassendielen längs zugeschnitten werden, um sie auf die Abmessungen der Treppe anzupassen.



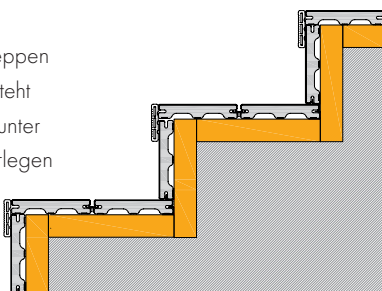
Bitte beachten Sie stets die geltenden baurechtlichen Vorschriften. UPM ProFi Support Rails dürfen ausschließlich auf harten, ebenen Oberflächen installiert werden. Erhöhte Terrassen müssen auf einem Rahmen aus UPM ProFi Alu Support Rail Large oder Holzträgern verlegt werden. UPM ProFi-Terrassendielen dürfen nicht für freitragende Bereiche verwendet werden, es sei denn, sie werden auf einer soliden, tragenden Oberfläche wie z. B. Betonstufen verlegt.

### Bau von Treppen mit UPM ProFi Piazza One.

Es gibt zwei Möglichkeiten, Treppen mit Piazza One zu bauen.

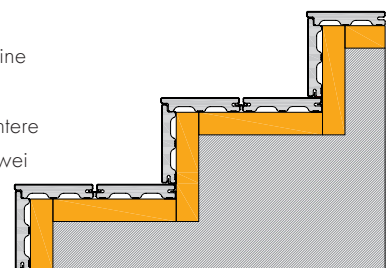
#### Option 1

Die einfachste Möglichkeit, Treppen mit Piazza One zu bauen, besteht darin, Terrassendielen vertikal unter den horizontalen Dielen zu verlegen und die Kanten wie in der Abbildung dargestellt mit dem Cover Strip abzudecken.



#### Option 2

Eine weitere Möglichkeit, eine Treppe mit Piazza One zu bauen, besteht darin, die untere Feder auf einer Seite von zwei Dielen abzuschneiden und sie wie in der Abbildung dargestellt anzubringen.



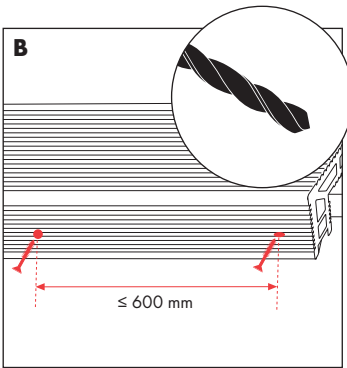
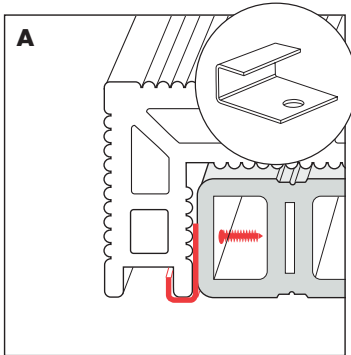
In beiden Fällen muss die Alu Rail anstelle von Clips verwendet werden, um die Dielen an der Unterkonstruktion zu befestigen.

## Handlauf/Verglasung

Achten Sie bei der Montage von Handläufen und Geländern oder Verglasungen auf der oder um die Terrasse herum darauf, die Elemente nicht direkt auf den Terrassendielen zu verschrauben. Die Pfosten sollten unter der Terrassenkonstruktion befestigt und die Dielen entsprechend zugeschnitten werden. Dies sorgt für eine gute Stabilität des Handlaufs und verhindert Schäden an den Dielen. Befolgen Sie stets die Anweisungen der Hersteller.

## Poolabdeckungen

### Befestigungsmöglichkeiten



UPM Profi Rail Step ist eine gute Lösung, um Poolkanten wie in der folgenden Abbildung dargestellt abzudecken.

Ausführliche Informationen zur Verlegung von Rail Step finden Sie in der UPM ProFi-Verlegeanleitung **Teil 1, Kapitel 5** und **Teil 2, Kapitel 6.2**.

Bitte beachten Sie, dass ein guter Wasserablauf entlang der Poolkante wichtig ist.



[www.upmprofi.de](http://www.upmprofi.de)

UPM-Kymmene Corporation behält sich das Recht vor, die in dieser Broschüre enthaltenen Informationen jederzeit zu ändern. Die in diesem Dokument enthaltenen Informationen waren zum Zeitpunkt der Veröffentlichung korrekt. Die aktuellste Version finden Sie unter [www.upmprofi.de](http://www.upmprofi.de).

