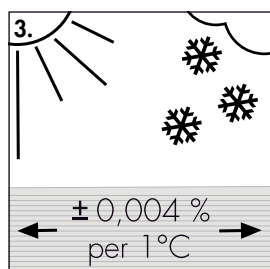
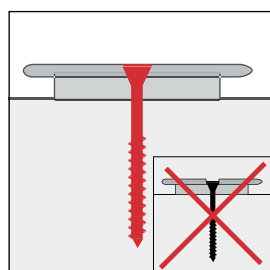
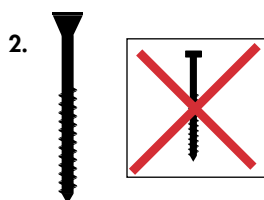
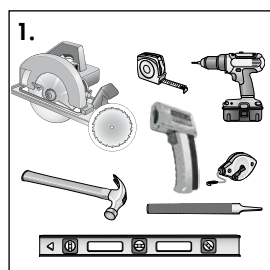
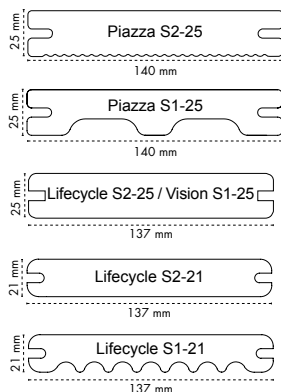


Installationsanvisningar för UPM ProFi Piazza, Lifecycle och Vision



Det är viktigt att följa instruktionerna noggrant. Om inte instruktionerna följs kanske inte resultatet blir som man tänkt sig och tillverkarens garanti kanske inte gäller. Om du inte känner dig riktigt säker på hur du ska göra kan du kontakta din UPM ProFi-distributör eller läsa mer på www.upmprofi.se.

Se till att du följer kraven enligt de lokala byggbestämmelserna. Observera att transportrelaterade fläckar eller repor på UPM ProFi Lifecycle-brädorna är normalt och att detta inte påverkar brädans egenskaper. De här märkena kommer att försvinna genom väder och vind under de första månaderna. Om du använder vassa verktyg under installationen bör du vara försiktig så att de nya brädorna inte repas.

1. Verktyg

Följande verktyg rekommenderas för att bygga däck: cirkelsåg (fint blad med karbidspets rekommenderas), elektrisk skruvdragare, gummiklubba, vattenpass, tumstock och termometer med infraröd strålning. För att undvika bestående märken i brädorna ska du endast rita såglinjer med märkpenor vars färg försvinner. Som vid alla byggprojekt bör ordentliga ögon-, öron- och andningskydd användas. Följ alltid lokala bygg- och säkerhetsföreskrifter.

2. Skruvar

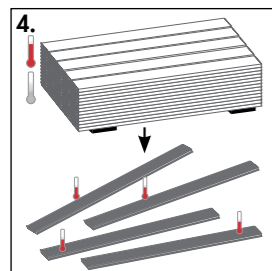
Använd UPM ProFi 4 x 40 mm A4-skrivar i rostfritt kvalitetsstål med nedsänkt huvud när du monterar med Wing Clip eller Alu Rail på UPM ProFi Support Rail eller träbjälkar. För UPM ProFi Alu Support Rail liten/stor måste brädorna fastställas med UPM ProFi A4 4 x 24 mm / A2 3,9 x 22 mm skruvar. UPM ProFi Wing Clip-klämmor är utformade för skruvar med en huvuddiameter på 5–6 mm. Obs! Vid behov kan ytterligare UPM ProFi skruvar för directfixering eller för Wing Clip Stor installation köpas separat. Att använda andra skruvar kan leda till att produkten går sönder och kan innebära att tillverkarens garanti inte gäller. Skruvar i låg kvalitet kan orsaka fläckar på däck.

Använd rätt vridmoment och verktygshastighet (500 varv / min) för att se till att skruvhuvudet stannar jäms med klämmans ovsida. Skruva inte in skruven för djupt i klämma. Detta kan skada klämman.

3. Värmeutvidgningspringor

Kompositbrädor utvidgas och drar ihop sig något i längdriktningen vid temperaturväxlingar. Brädor som installeras under tidig vår eller på vintern (när brädorna är nedkylda) utvidgar sig när det blir varmare. Utvidgningspringor måste lämnas vid Deck-brädornas ändrar, oavsett om det är där två brädor möts, eller om brädans ände läggs mot en vägg eller annan fast yta. Se till att du följer de lokala byggbestämmelserna och god sed - se detaljer nedan i kapitel 5, vad gäller t.ex. minsta tillåtna avstånd mellan trall och husväggen, och eventuellt behov av dräneringskanaler mellan husväggen och trallkanten. För ventilationssyften måste avståndet mellan husväggen och trallen vara minst 20 mm. Se även kapitel 5. En detaljerad utvidgningstabell finns i det tekniska databladet (kan hämtas från www.upmprofi.com). Det är normalt att längden på trallbrädor i WPC förkortas med cirka 1 mm per 1 meter när de har svalnat efter den första varma dagarna efter installation. En grov tumregel är att lämna en springa på 3 mm vid änden av 4 m långa brädor om de installeras i en temperatur på 20 °C eller lägre (när brädornas temperatur är ≤ 20 °C) och att inte lämna någon springa om temperaturen ligger över 20 °C (när brädorna är varma > 40 °C), eftersom brädorna drar ihop sig när de svalnar. Mät temperaturen under monteringen med en termometer med infraröd strålning. Utvidgningens storlek per temperaturgrad står i proportion till brädans längd.

Undvik stumfogar i extrema klimat med stora temperaturvariationer. Utvidgningspringorna kan utformas som en del i däckets design: Se referensbilder på www.upmprofi.se. Sluppmässig fogöverlappning som ofta görs med trävirkesdäck rekommenderas inte, eftersom det kan leda till ojämlika utvidgningspringor. Observera att varje däckbräda måste stödjas med sin egen bjälke.

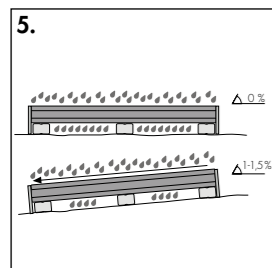


4. Före tillsågning och montering: Satsinspektion och utjämna brädornas temperatur

Innan installationen startas måste olika satser av däckbrädor kontrolleras om möjliga färgtonvariationer. Om du är osäker, kontakta din lokala återförsäljare innan du börjar. För att säkerställa att alla däckbrädor har samma temperatur vid tillsågning och montering är det viktigt att öppna paketet och sprida ut brädorna innan de används. Skärä till brädornas ändarna rektangulärt så att de blir jämna. Tillskärning av brädornas längd bör helst ske vid samma tillfälle. Om brädorna inte har samma temperatur vid tillskärningen kommer de att få olika längder när temperaturen har jämnats. Om det är tillåtet enligt lokala bestämmelser rekommenderas att brädorna sågas efter montering med en cirkelsåg med styrstag. För att få så bra resultat som möjligt rekommenderar vi att du fassar av kanterna på brädorna.

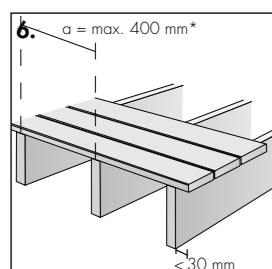
Obs! Brädorna från pallen/pallarna bör alltid blandas före installation.

Däckbrädorna UPM ProFi Piazza S1-25 kan ha böjts under produktionen. När en 4 meter lång bräda ligger på marken kan ändarna på brädan höjas upp några centimeter. Detta påverkar inte brädans egenskaper eller installationen.

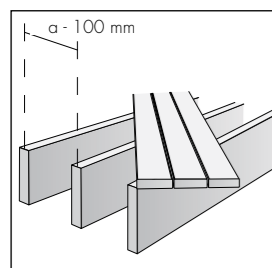


5. Lutning och ventilation

UPM ProFi Piazza, Lifecycle och Vision-brädor kan monteras utan lutning. Installation av brädor i vinkel (t.ex. 1–1,5 %) gör dock att däckat torkar snabbare och att regnvatten kan hjälpa till att spola bort damm. För att säkerställa att marken har god dränering och är väl ventilerat bör du följa normala byggmetoder för terrasser. Detta är extra viktigt om det planerade däckat ska ha en tät yta med hjälp av UPM ProFi Alu Rail för Piazza, Lifecycle & Vision och/eller Rubber Strip. Om däckets yta ska vara tät måste ventilationspunkter skapas för att däckat ska ventileras på ett naturligt sätt. Det här är särskilt viktigt när däck utsätts för hög fuktighet, till exempel kring simbassänger, trädgårdsdammar eller våtområden. Vid installation mot vägg eller annan fast yta bör en ventilationsspringa på minst 20 mm alltid lämnas (30 mm om däckat är helt omgivet av väggar eller fasta ytor).



* max. avstånd se tabell 1



6. Grunden

Grunden kan byggas med UPM ProFi Support Rail eller ProFi Alu Support Rail, liten. Om det krävs grundbjälklag kan du i stället välja behandlade träbjälkar eller UPM ProFi Alu Support Rail, stor. I båda fallen ska basen de monteras på vara platt och permanent lastbärande men kan luta lite för att underlätta dränering. Om träbjälkar ska användas rekommenderar vi lövträ av tålighetsklass 1 (se till att du följer allmänna regler vid installation, särskilt gällande vattendränage). Olika typer av material till grunder kan vara betongblock, block av sammanpressat material (exempelvis lecablock) eller betong. UPM ProFi Support Rail och UPM ProFi Alu Support Rail, liten får endast installeras på hårda, jämna ytor (om Rubber Pads används i längdriktningen under får inte avståndet från mitt till mitt överstiga 30 cm).

Underkonstruktionen måste hur som helst byggas som en robust ram med tvärsån. Avståndet mellan tvärsåna får inte överstiga 2 m (från mitt till mitt). Bjälkarna måste vara förankrade på lämpligt sätt, t.ex. genom att stödskenorna bultas fast i betongen med 1 meters mellanrum för att förhindra att däckat rör på sig under sin livstid (inte möjligt för takterrasser). Stumfogar måste vara täckta av däckbrädor och förbundna med varandra. Bjälkarna bör placeras parallellt med dräneringsriktningen. När UPM ProFi Rubber Pad eller UPM ProFi Foot används, kan bjälkarna placeras i vilken riktning som helst. Om Alu Support Rail Stor används i kombination med justerbara fötter, måste tvärsåna skruvas på fötterna. Byggbestämmelser måste följas och specialishjälp bör anlitas för takterrasser och andra upphöjda tralldäck.

I tabell 1 nedan ser du vilket maximalt avstånd det får vara mellan bjälkarna beroende på användning och produkt. När brädorna läggs diagonalt mot bjälken måste avståndet minska med 10 cm. UPM ProFi-brädor får inte användas över markplan, såvida de inte installeras på en solid bärande yta, t.ex. en betongbalkong eller takterrass. Kom ihåg att brädorna inte får ha större överhäng än 30 mm.

Obs! Om alla brädor i terrassen fästs direkt med skruvar (endast möjligt med UPM ProFi Lifecycle S2/S1, rekommenderas inte av estetiska skäl) istället för med UPM ProFi Wing Clip-klämmor måste grunden vara byggd med träbjälkar och (minst) 5 x 60 mm A4- eller A2-skruvar i rostfritt kvalitetsstål.



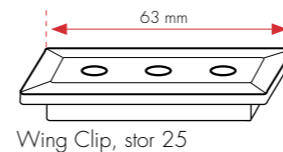
Tabell 1:

Avstånd för bjälkar (a)	Piazza S2-25	Piazza S1-25	Lifecycle S2-25/ Vision S1-25	Lifecycle S2-21	Lifecycle S1-21
Hemanvändning	40 cm	35 cm	45 cm*	40 cm*	35 cm*
Kommersiell användning	30 cm	-	40 cm*	30 cm*	-

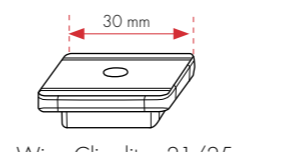
*Högsta tillåtna belastning 4,79 kN/m²

De enkelsidiga Piazza S1-25 och Lifecycle S1-21 är endast avsedda för hemanvändning.

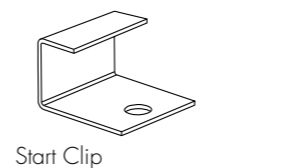
Om Lifecycle S2-brädor ska installeras i tuffa miljöer (särskilt i varmt klimat söder om 43:e latituden på norra halvklotet eller i områden med ovanligt höga nivåer av UV-strålning, t.ex. vid hög höjd) bör du besöka www.upmprofi.se eller kontakta din UPM ProFi-distributör för att få mer information.



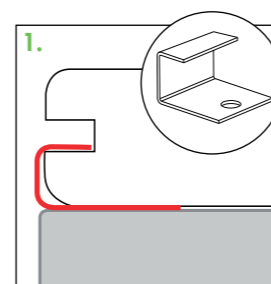
Wing Clip, stor 25



Wing Clip, liten 21/25



Start Clip



Alu Rail



*Observera att UPM ProFi Piazza, Lifecycle och Vision kräver olika avstånd mellan brädorna. Se tabell 1.

7. Montera däckbrädorna med UPM ProFi Wing Clip eller Alu Rail för Piazza, Lifecycle & Vision

UPM ProFi Piazza, Lifecycle och Vision-brädorna har kantspår som gör att du kan använda UPM ProFi Wing Clip-fästen för dold montering. Se till att du väljer rätt wing clip höjd, vilket motsvarar däckbrädans tjocklek (21 eller 25 mm). Den alternativa monteringen med UPM ProFi Alu Rail ger en tät däckyta och ger en starkare konstruktion för kommersiell användning. Brädorna kan sågas och formas på samma sätt och med samma verktyg som trätrall.

Kontrollera S2-brädorna innan installation och välj vilken sida du vill använda som ovanled.

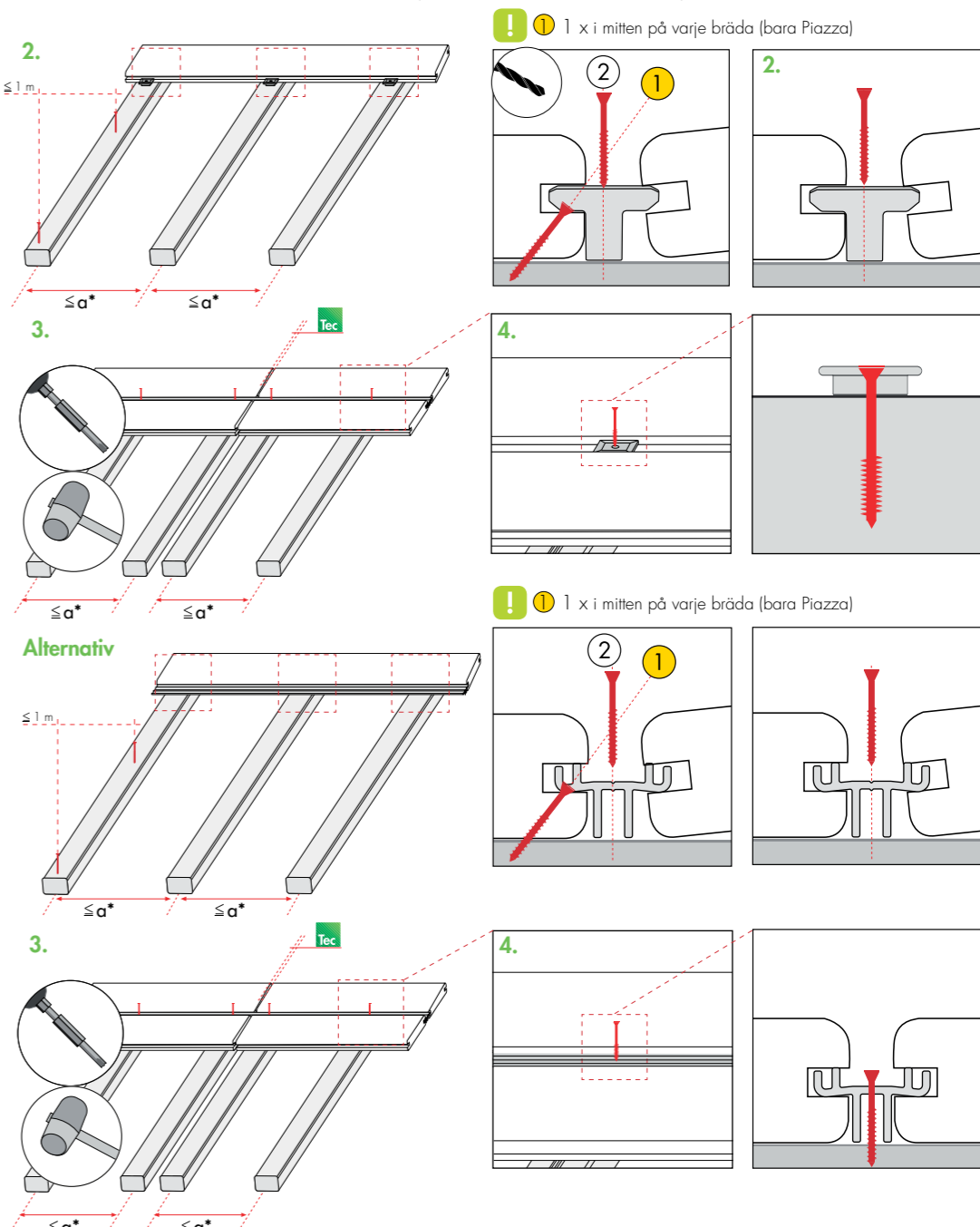
1. Fäst UPM ProFi Start Clip-klämma i mitten på bjälkarna. Förborra med en 3 mm borrh om du använder UPM ProFi Alu Support Rail eller träbjälkar. Skjut in det första brädspåret i start clip-fliken. Istället för att använda start clip-klämmor kan du även skruva fast UPM ProFi Lifecycle direkt i bjälkarna (se avsnitt 6). I båda fallen ska du försäkra dig om att den första brädan är placerad i rätt vinkel mot bjälkarna.

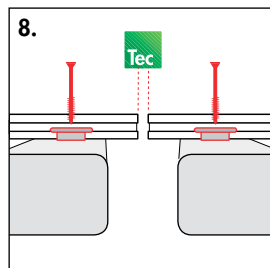
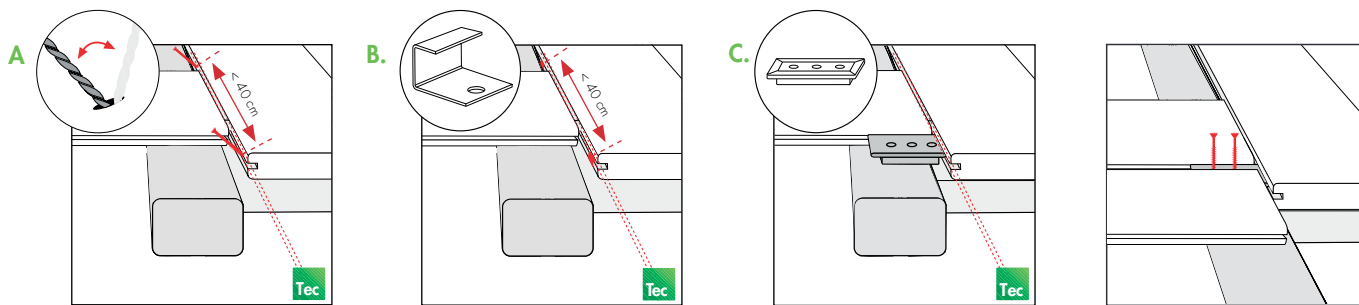
2. För UPM ProFi Piazza ska du fästa en skruv direkt genom den nedre tungan på mitten av varje däckbräda (förborring rekommenderas, \varnothing 3 mm). Denna enda direktfixering av däckbrädan mot bjälken säkerställer att utvidgning och ihopdragning fortfarande kan äga rum i båda ändar, samtidigt som själva brädan ligger på plats. Skjut sedan in wing clip-klämmorna ordentligt i spåret på den första brädan över varje stödjande bjälke. Du kan även använda alu rail istället för att fästa med wing clip.

3. Skjut in nästa bräda i fästflikarna och tryck fast den ordentligt.

4. Skruva fast klämmorna/alu rail i bjälkarna så att skruvhuvudet är jäms med ovasidan på klämman/alu rail. (mer information i avsnitt 2: Skruvar).

Obs! Om det behövs använd skruvving eller spännband för att få lika stora springor mellan brädorna.



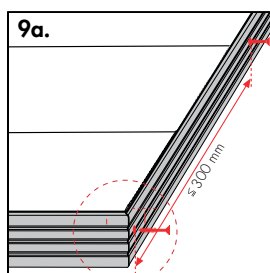


8. Sätta ihop brädornas ändar

Brädorna bör stödjas av varsin bjälke (bjälkarna bör ligga 4 cm ifrån varandra). Lämna en utvidgningspringa mellan de två brädorna (se avsnitt 3: Värmeutvidgningspringor). Fäst varje brädande med en ving clipklämma.

Vid installation av 4 meters UPM ProFi Alu Rail-skenor måste 4 meters UPM ProFi-brädor användas. Det måste vara två stödskenor i skarven mellan två brädor, och ändarna på de mötande alu rail-skenorna måste fästas på respektive stödskena. Utvidgningspringor mellan brädorna och alu rail-skenorna måste lämnas enligt anvisningarna ovan.

Observera att du måste skära till UPM ProFi Alu Rail-skenorna så att de är kortare än däckbrädorna som skenorna sammanfogar (t.ex. 3 mm kortare på vardera änden för en bräda på 4 meter) för att säkerställa att alu rail inte sticker fram under änden på däckbrädorna under vintermånaderna.

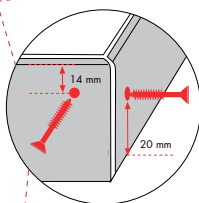


9. Slutresultat

a. För att få så bra resultat som möjligt med terrassen kan du montera UPM ProFi Piazza Cover Strip-täcklister enligt bilden. Observera utvidgningspringorna (se kapitel 3).

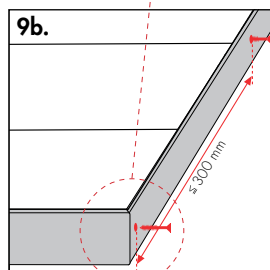
b. UPM ProFi Lifecycle-brädor kan skäras på längden och användas som beklädnad av grunden. Du kan justera färgen på de avskurna kanterna genom att försiktigt behandla dem med en värmepistol. Alternativt kan Lifecycle och Vision-brädor utan kantspår användas (i mån av tillgång).

Avståndet mellan skruvarna måste inte överstiga 300 mm. Lämna en springa på minst 20 mm mellan beklädnaden och underlaget, väggar eller grund, för dränering.



10. Installation av Rubber Strip

När du installerar UPM ProFi Rubber Strip ska du se till att du inte drar ut remsan på längden när den ska sättas in i fogen. I stället rekommenderas att du trycker ihop gummiremsan vid installationen och överlappar den ett par centimeter vid kanterna. Remsan ska klippas jämn vid slutet av installationen när den har nått sin ursprungliga längd. Användning av rubber strip med UPM ProFi Lifecycle-däckbrädor på 21 mm (Lifecycle S1-21, Lifecycle S2-21) är endast tillåten om även UPM ProFi Alu Rail används. Installera inte gummiremsan mellan brädans ändar.



11. Rengöring och underhåll

UPM ProFi Deck-produkterna har en tät yta som gör att de står emot spill och fläckar. I likhet med alla andra utomhusgolvytor behövs dock regelbunden rengöring och ordentlig skötsel för att däckets ska behålla sin elegans under många år. Följ anvisningarna för rengöring och underhåll på www.upmprofi.se

