



UPM ProFi® Deck Spécifications techniques

MATÉRIAU

UPM ProFi® Deck est fabriqué à partir d'une nouvelle génération de composite bois-plastique. Les matériaux de base utilisés sont des polymères plastiques non recyclés et des fibres de bois sélectionnées issues de la fabrication et du traitement des complexes autoadhésifs. Le matériau de base est pratiquement exempt de lignine; il ne contient aucune substance chimique nocive.

STRUCTURE

Profilé composite alvéolaire obtenu par extrusion.

DIMENSIONS DU PROFILÉ

	Standard mm	Longueurs standard m	Poids kg/m
Lame Deck 150	28 x 150	4,0	2,8
Rail step	28 x 110 x 68	4,0	2,8
Couvre-joint	12 x 66	4,0	0,7
Rail de support	40 x 60	4,0	1,5

Sur demande, longueurs spéciales entre 2,0 & 6,0 m. La longueur déclarée peut varier de - 2 mm à quelques millimètres de plus, en fonction de la température. La tolérance en largeur / épaisseur est de +/- 1 mm.

UPM PROFI DECK 150 PROPRIÉTÉS PHYSIQUES ET MÉCANIQUES

Propriété	Méthode de test	Valeur type
Densité, g/cm ³	EN ISO 1183*	1,2
Résistance à la flexion, N/mm ²	EN 310*	13
Résistance aux chocs, J	EN 477*	+23°C Aucun impact (>30) -20°C Aucun impact (>15)
Dureté de la surface (Brinell), N/mm ²	EN 1534*	28
Résistance à l'usure (Taber 1000 r), mm	EN 438-2	0,16
Résistance à la glissance	DIN 51130: 2014-02 CEN/TS 15676 DIN 51097: 1992-11	R 10 >36 C (Côté rainures fines) B (Côté rainures larges)
Capacité de charge ponctuelle	EN 1533	2600 N
Résistance au feu	EN 13501-1	E
Résistance aux termites (termites européens)	EN 117	Résistant
Coefficient de dilatation thermique, 1/°C	ISO 11359-2*	4,0 x 10 ⁻⁵
Coefficient de transfert thermique	ISO 8301	0,24
Absorption d'eau (24 h), %	EN 317*	< 2,5
Gonflement, épaisseur (24 h), %	EN 317*	< 1

*Basé sur le document CEN/TS 15534, composites bois-plastique.

Les valeurs ci-dessus sont caractéristiques des tests de qualité et ne sont par conséquent pas destinées pour les calculs de force effectués à l'usage.

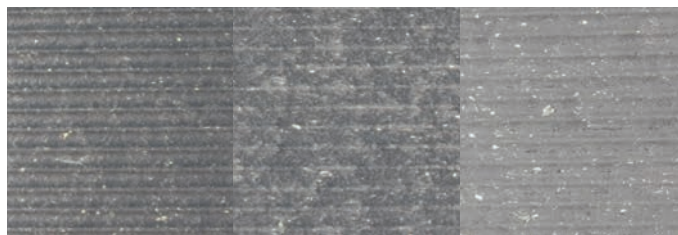
DILATATION : MODIFICATIONS DE LONGUEUR INDICATIVES À DIFFÉRENTES TEMPÉRATURES

Comme tous les revêtements en matériau composite, UPM ProFi Deck 150 et ses accessoires fabriqués à partir de matériaux UPM ProFi se dilatent et se rétractent avec les changements de température. Les variations de température indiquées se rapportent à la température du matériau UPM ProFi, et non à celle de l'air ambiant. En plein soleil, les lames de couleur sombre atteignent des températures supérieures à celles atteintes par les lames de couleur plus claire.

DILATATION : MODIFICATIONS DE LONGUEUR INDICATIVES À DIFFÉRENTES TEMPÉRATURES

À la différence d'autres terrasses en composite bois-plastique ou en bois, les produits UPM ProFi Deck ne contiennent pratiquement pas de lignine et ne prendront donc pas cette teinte grisée que l'on voit si souvent. (Cette altération des couleurs peut être accélérée en haute altitude ou dans des zones à fortes radiations UV. Dans ce cas, les produits UPM ProFi Deck 150 UV+ sont fortement recommandés.) Au lieu de cela, au fil des années, les couleurs s'estomperont légèrement. Un nettoyage au jet sous pression ou au jet d'eau normal et à la brosse vous aidera à préserver la couleur de votre terrasse. Ce type de nettoyage est à effectuer régulièrement si vous voulez que votre terrasse reste propre et que l'espace situé sous le plancher soit dégagé pour permettre une bonne évacuation des eaux de pluie. La surface fermée d'UPM ProFi fait qu'il n'absorbe que très peu d'humidité et résiste ainsi aux taches. Un nettoyage immédiat de la surface avec de l'eau est généralement suffisant pour ôter toute trace si un liquide est renversé. Si ce n'est pas le cas, de l'eau chaude, un détergent domestique et un brossage seront acceptables dans la plupart des cas. Pour plus d'information sur les instructions d'entretien et de nettoyage, veuillez consulter www.upmprofi.fr.

Illustration d'une altération typique de la couleur gris granité en climat d'Europe centrale.



Etat initial

3 ans

6 ans

ENVIRONNEMENT

Étant donné que les sous-produits issus de la fabrication des étiquettes ne nécessitent aucun autre processus de recyclage important, la fabrication d'UPM ProFi Deck réduit la mise en décharge et l'incinération des déchets. La seule matière plastique qui entre dans sa composition est du polypropylène non recyclé. Les déchets de production et les chutes peuvent être recyclés pour fabriquer de nouvelles lames UPM ProFi Deck. Le matériau peut se jeter avec les déchets ménagers ordinaires et ainsi fournir de l'énergie.

